

Schall - und Spritzschutz für Notrufsäulen



System „FRANZ“



Schall- und Spritzschutz für Notrufsäulen



Der Notrufsäulenschutz System „FRANZ“ bietet eine ausgewogene Kombination mechanischer und physikalischer Eigenschaften, die über einen extrem weiten Temperaturbereich beibehalten werden. Besonders hervorzuheben ist die gleichbleibende Schlagzähigkeit von Polycarbonat auch im niederen Temperaturbereich. Die physikalischen Eigenschaften bleiben konstant zwischen -40° und $+120^{\circ}\text{C}$.

Weder hohe Sommertemperaturen noch kalte Winternächte können unseren Schneeschutztafeln aus Polycarbonat etwas anhaben, auch nicht bei heftiger Schlagbeanspruchung (z.B. mit einem Vorschlaghammer).

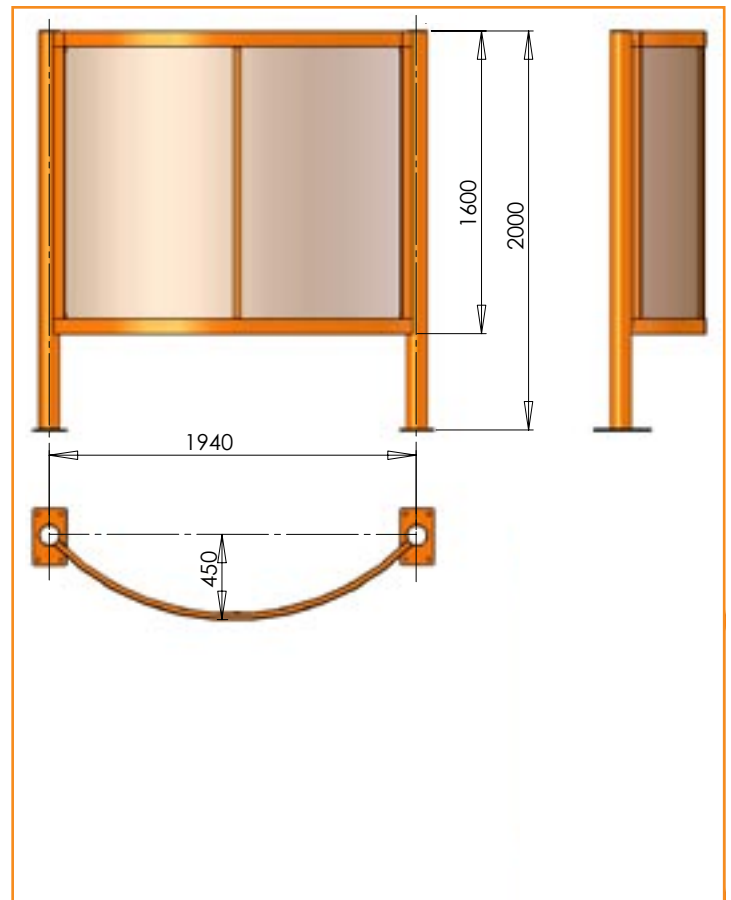
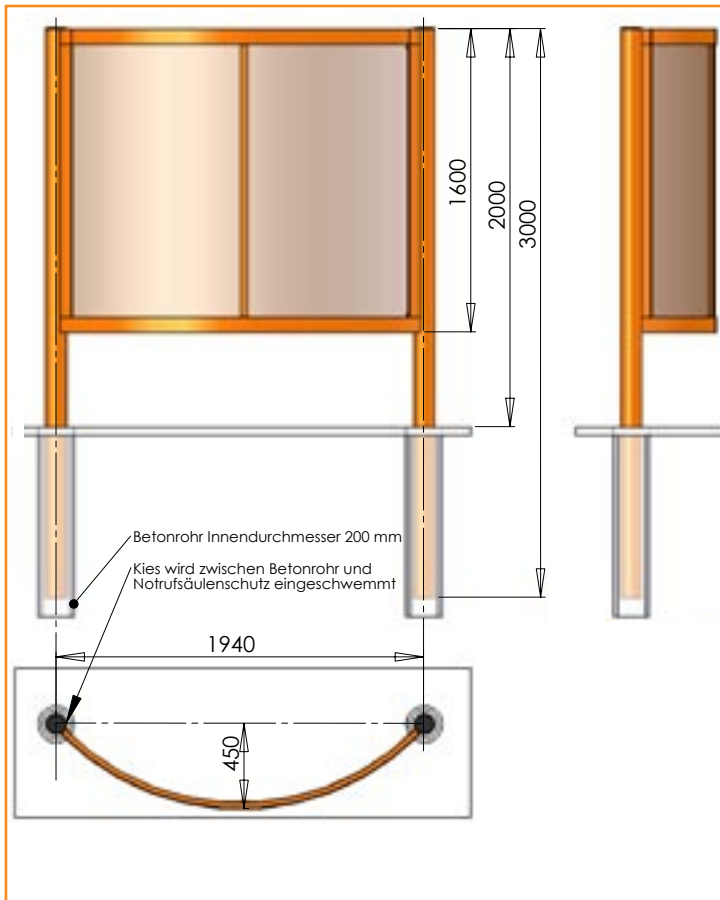
Der Notrufsäulenschutz System „FRANZ“ bietet eine optimale Schalldämmung (Verkehrslärm stark reduziert), eine klare Durchsicht und ist durch seine Konstruktion und Formgebung (Säulen und Rahmenkonstruktion sind aus Aluminium und farbbeschichtet) aus weiter Entfernung leicht sichtbar, und stellt dadurch auch einen wesentlichen Beitrag zur raschen Hilfeleistung bei Pannen und Unfällen dar. Aufgrund der verstärkten Ausführung ist ebenfalls eine hohe Lebensdauer gewährleistet (Gewährleistung 5 Jahre).

Sichere Vorteile auf einen Blick

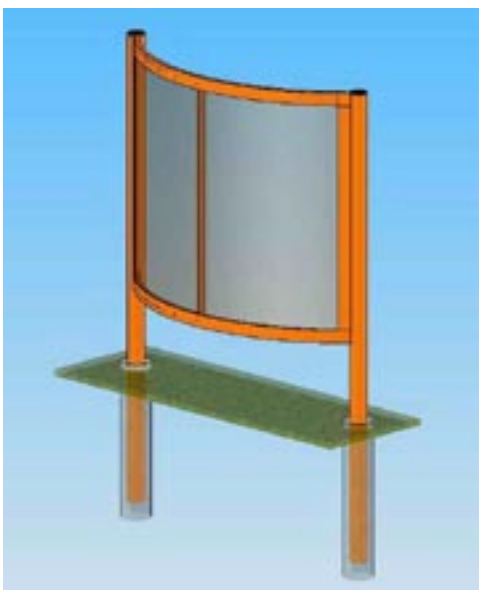
- 100% Spritzschutz (geschlossene Schutzschildfläche)
- Optimaler Schallschutz
- Klare Durchsicht (hochtransparente Polycarbonatplatte)
- Verstärkte Rahmenkonstruktion aus Aluminium und farbbeschichtet
- Verstärkte Polycarbonatplatte (8 mm)
- Schraubenverbindungen A2/NIRO Qualität
- Beste Sprechverständigung durch reduzierten Verkehrslärm
- Hohe Selbstreinigung durch glatte Oberfläche



- UV-stabilisiert und witterungsbeständig
- Keinerlei Wartung
- Aus weiter Entfernung leicht sichtbar (bei Unfällen und Pannen kann rasche Hilfe erfolgen)



Der Notrufsäulenschutz System „FRANZ“ ist für Montage mit Erdfundament (Type 102) oder für Montage auf bestehende Betonsockel (Type 103), vorgesehen und in zwei Ausführungen lieferbar. Die Abmaße der Polycarbonatplatte betragen 2050 x 1510 mm mit einer Wandstärke von 8 mm.



Die langjährige Erfahrung mit den Schneeschutztafeln hat gezeigt, dass dünnwandigere Konstruktionen (Wandstärke Polycarbonatplatte von 6 mm) bei schlechten Winterbedingungen meist der Belastung nicht standhalten.

Ebenfalls hat sich gezeigt, dass die Beschichtung bei Stahl-Rahmenkonstruktionen keine hohe Lebensdauer besitzt und daher erfolgte der Einsatz von Aluminium.

sitec

Verkehrstechnik GmbH

Baierdorf 45

A-8820 Neumarkt

Tel.: +43 (0) 3584/ 2744

Fax.: +43 (0) 3584/ 2744 - 4

E-Mail: office@sitec.co.at

Internet: www.sitec.co.at